

Mai-Août 2026

N°21



Journal du Relais Petite Enfance Cuverville-Démouville

Coordonnées du RPE

Contact :

SGARD Natacha

13 bis rue du Manoir

14 840 CUVERVILLE

06.60.05.42.22 / 02.31.34.28.78

rpe.cdville@fede14.admr.org



Relais Petite Enfance Cuverville/Démouville

Accueil sur rendez-vous et par téléphone

- Mardi : 13h à 17h
- Mercredi : 9h à 13h
- Jeudi : 13h à 17h
- Vendredi : 13h à 16h30

Matinées d'éveil sur inscription

- **Mardi** : 9h30 à 11h30
au Rpe/Centre de loisirs de Cuverville,
13 bis rue du Manoir.
- **Jeudi & Vendredi** : 9h30 à 11h30
au Centre de loisirs de Démouville,
Allée des enfants.

EDITO

Bonjour à toutes et à tous !

Le relais vous souhaite un beau printemps et un bel été à venir.

Dans ce programme vous trouverez les informations utiles quant aux matinées d'éveil, aux sorties et au soirée à thème. Vous y trouverez également un dossier pédagogique sur le thème du partage. En effet, si un petit garçon joue avec un camion depuis très longtemps, et qu'il est temps de le passer à quelqu'un d'autre, que se passe-t-il ?

Et bien, chez l'assistant maternel ou en crèche, il faut partager !

Bonne lecture.

Natacha





En matinée d'éveil...

Eveil artistique "les Gazouillis" avec l'artotèque de Caen

Les tout-petits découvriront une histoire contée sur le thème du "soleil", illustrée par une sélection d'oeuvres de la collection de l'artotèque. Ils seront ensuite invités à expérimenter et à manipuler.



Les dates et lieux : **voir programmation**. Sur inscription

Ouvert à tous

Eveil musical avec Bleu de Lune

Un musicien de bleu de lune invitera petits et grands à expérimenter et à partager des expériences musicales autour de chansons, de manipulation d'instruments...



Les dates et lieux : **voir programmation**. Sur inscription

Ouvert à tous

Eveil au yoga

Le yoga pour tout-petits n'est pas une pratique sportive ou technique : c'est une découverte ludique du mouvement, de la respiration et de l'attention à soi. Il s'appuie sur des principes simples : jouer, respirer, imiter, ressentir. L'objectif n'est jamais la performance, mais le bien-être, la détente et la sécurité affective.



Les dates et lieux : **voir programmation**. Sur inscription

Ouvert à tous

En matinée d'éveil...



Eveil à la lecture

Avec la Bibliothèque de Cuverville : les tout-petits iront à la bibliothèque et découvriront des histoires contées. Ils seront ensuite invités à expérimenter et à manipuler les livres.

Avec l'association Matulu : se sont les livres qui viendront au relais où petits et grands découvriront de beaux ouvrages à partager en lecture collective.

Puis en lecture individualisée l'adulte s'adaptera au rythme de l'enfant et respectera ses choix en se rendant disponible pour lire les textes, feuilleter les albums...



Les dates et lieux : voir programmation. Sur inscription

Ouvert à tous et aux parents

En soirée...

Le yoga : un levier de bien-être et d'équilibre pour l'assistant maternel

Le métier d'assistant maternel est un métier exigeant, mobilisant fortement le corps, les émotions et les capacités d'adaptation.

Vous êtes quotidiennement confrontés à des postures contraignantes, à la gestion des émotions des jeunes enfants et à une charge mentale importante.

Dans ce contexte, le Relais Petite Enfance souhaite proposer un atelier de yoga/relaxation, pensé comme un outil de prévention, de ressourcement et de soutien professionnel en cohérence avec :

le Référentiel national de la qualité d'accueil du jeune enfant,
les objectifs de qualité de vie au travail,
la valorisation du métier d'assistant maternel.



Lundi 11 mai à 20h.
au RPE de Cuverville. Sur inscription

À destination des assistants maternels
et des assistants parentaux



En sorties...

Ferme pédagogique de Ouezy

Petits et grands pourront se promener dans le grand parc arboré du domaine du château, découvrir les nombreux animaux de la ferme (cochons, lapins, poules...). Une balade en tracteur offrira la possibilité d'observer de plus près les lamas, les vaches...



Mercredi 10 juin à 9h45.

22 rue Auguste Lemonier à Ouezy.

Sur inscription. Possibilité de pique-niquer

ouvert à tous et aux parents

Mini Olympiade Inter RPE

En partenariat avec les RPE limitrophes, divers jeux (parcours moteur, jeux de lancé...) seront proposés aux jeunes enfants afin d'éveiller leur motricité et le plaisir de jouer avec d'autres enfants des RPE voisins dans un beau cadre de nature.



Vendredi 12 juin à 9h45 au parc de Grentheville. Sur inscription

Ouvert à tous et aux parents

Balade contée avec "les Faribambelles"

Valérie de Faribambelles, sollicitera les capacités sensorielles des petits explorateurs afin qu'ils découvrent la nature sous plusieurs facettes. Cette balade sera ponctuée de pauses musicales, histoires...



Jeudi 18 juin à 9h45 au parc de Grentheville. Sur inscription

Ouvert à tous et aux parents

Les sorties...



Cueillette de Cagny

Continuons de sensibiliser nos tout-petits aux bienfaits d'être en extérieur et d'éveiller leurs sens en leur offrant la possibilité de cueillir eux-mêmes des petits fruits rouges dans un immense jardin !



Vendredi 19 juin à partir de 9h45

Le Mesnil de Frémentel, D613 à Cagny. Sur inscription

Ouvert à tous et aux parents

Au parc de la Baleine

Promenade à travers ce parc exceptionnel abritant différentes espèces d'arbres, d'oiseaux et de nombreux jeux pour enfants. Les tout-petits pourront admirer les magnifiques paons qui s'y promènent en liberté. Ils pourront découvrir également le squelette de la baleine.



Lundi 22 juin à partir de 9h45

45 Rue de la Mer 14530 LUC-SUR-MER. Sur inscription

Ouvert à tous et aux parents

Les passerelles...

AVEC LES ACCUEILS DE LOISIRS

Dans le cadre de la Politique Petite Enfance sur les territoires de Cuverville et Démouville, deux passerelles sont organisées en partenariat avec les accueils de loisirs des deux communes ! Les tout-petits pourront partager avec les plus grands des temps de jeux en commun.

A Cuverville le mercredi 8 juillet à partir de 9h30 Sur inscription

A Démouville le 9 ou 10 juillet à partir de 9h30 Sur inscription



Ouvert à tous et aux parents

Toutes les matinées d'éveil sont sur inscription obligatoire, par téléphone ou mail. L'arrivée se fait entre 9h30 et 10h00, le départ entre 11h et 11h30 (ou plus tôt si besoin). Merci d'informer le RPE en cas d'annulation, enfant absent...). Les places sur certains ateliers ou autres manifestations peuvent être limitées.



Mai

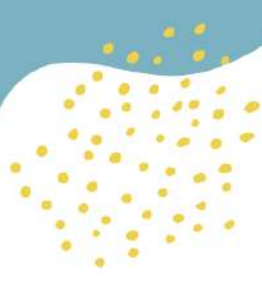
Vendredi 1		Férié	
Mardi 5	Cuverville	9h30 ou 10h30	Artothèque
Jeudi 7	Démouville	9h30	Jeu libre
Vendredi 8		Férié	
Lundi 11	Cuverville	20h	Yoga-Relaxation
Mardi 12	Cuverville	9h30 ou 10h30	Yoga pour les tout-petits
Jeudi 14		Férié	
Vendredi 15		Pas de Relais	
Lundi 18	Cuverville	10h	Bibliothèque
Mardi 19	Cuverville	9h30	Manipulation
Jeudi 21		Pas de Relais	
Vendredi 22	Démouville	9h30	Yoga pour les tout-petits
Mardi 26	Cuverville	9h30	Sensoriel
Jeudi 28	Démouville	9h30	Yoga pour les tout-petits
Vendredi 29	Démouville	10h	Artothèque

Toutes les matinées d'éveil sont sur inscription obligatoire, par téléphone ou mail. L'arrivée se fait entre 9h30 et 10h00, le départ entre 11h et 11h30 (ou plus tôt si besoin). Merci d'informer le RPE en cas d'annulation, enfant absent...). Les places sur certains ateliers ou autres manifestations peuvent être limitées.

Juin



Mardi 2	Cuverville	9h30 ou 10h30	Eveil Musical
Jeudi 4	Démouville	9h30	Eveil Musical
Vendredi 5	Démouville	9h30	Eveil Musical
Lundi 8	Cuverville	10h	Bibliothèque
Mardi 9	Pas de Relais		
Mercredi 10	Ouezy	9h45	Sortie ferme de Ouezy
Jeudi 11	Démouville	9h30	Modelage
Vendredi 12	Grentheville	9h45	Sortie mini Olympiades
Mardi 16	Cuverville	9h30	Jeux libres en extérieur
Jeudi 18	Grentheville	9h45	Balade contée
Vendredi 19	Cagny	9h45	Cueillette de Cagny
Lundi 22	Luc sur Mer	9h45	Balade au parc de la Baleine
Mardi 23	Cuverville	9h30 ou 10h30	Eveil à la lecture
Jeudi 25	Démouville	9h30	Eveil à la lecture
Vendredi 26	Démouville	9h30	Eveil à la lecture
Mardi 30	Cuverville	9h30	Jeux libres



Toutes les matinées d'éveil sont sur inscription obligatoire, par téléphone ou mail. L'arrivée se fait entre 9h30 et 10h00, le départ entre 11h et 11h30 (ou plus tôt si besoin). Merci d'informer le RPE en cas d'annulation, enfant absent...). Les places sur certains ateliers ou autres manifestations peuvent être limitées.

Juillet

Jeudi 2	Démouville	9h30	Jeux libres
Vendredi 3	Démouville	9h30	Modelage
Mercredi 8	Cuerville	9h30	Passerelle accueil de loisirs Cuerville
Jeudi ou vendredi 9 ou 10	Démouville	9h30	Passerelle accueil de loisirs Démouville
Jeudi ou Vendredi 9 ou 10	Démouville	9h30	Jeux libres

Le Relais est ouvert tout le mois de Juillet



Mai à Août 2026



Matinées d'éveil,
sorties et soirées

Toutes les matinées d'éveil sont sur inscription obligatoire, par téléphone ou mail. L'arrivée se fait entre 9h30 et 10h00, le départ entre 11h et 11h30 (ou plus tôt si besoin). Merci d'informer le RPE en cas d'annulation, enfant absent...). Les places sur certains ateliers ou autres manifestations peuvent être limitées.



Août

le Relais est ouvert du 3 au 7 Août

Le relais sera fermé du 10 au 21 Août

Le relais est ouvert du 24 au 31 Août



“ il faut partager ! ”

Léonie, 20 mois, veut le camion bleu avec lequel Alexandre joue, mais il refuse de lui donner !

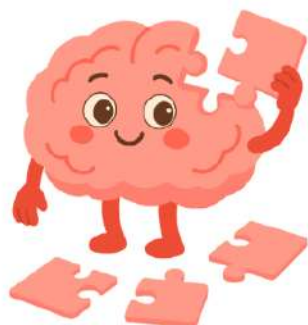
Après plusieurs demandes infructueuses, Léonie se met à pleurer.

Une professionnelle, Hélène, a bien observé la situation et comprend l'impatience de Léonie : Alexandre joue avec le camion depuis très longtemps, il est temps de le passer à quelqu'un d'autre. Elle lui demande donc de donner le camion.

Après tout, il faut partager !

Du point de vue d'Alexandre, 2 ans : il n'a pas fini son travail avec le camion !

L'apport des neurosciences nous a permis de comprendre que « jouer, c'est du sérieux ».



Dans cette scène, Alexandre entreprend un véritable travail d'analyse qui le mobilise totalement. Il étudie le fonctionnement du camion, le mécanisme des roues pour le faire avancer, l'énergie qu'il doit impulser pour le faire rouler...

Grâce à cette manipulation, il se construit une représentation de cet objet, de ses possibilités, mais il lui faut du temps pour tout comprendre et assimiler. En lui demandant de stopper son jeu, qui dure trop longtemps selon nos critères, nous lui demandons d'interrompre sa recherche alors qu'elle n'est pas encore terminée. En pleine lecture d'une énigme policière, accepteriez-vous de donner votre livre sans connaître la fin ?

A l'âge d'Alexandre, il est difficile de s'arrêter en pleine exploration, cela demande beaucoup de contrôle. Cette capacité est liée à la zone préfrontale de notre cerveau. D'un point de vue évolutif, il s'agit de la dernière et de la plus lente zone à se développer. A vingt mois, trop immature, elle est peu efficace. En ce sens, demander à Alexandre de partager son jeu est une demande plus difficile qu'il n'y paraît, car son incapacité à y répondre va générer beaucoup de frustrations chez lui.

Mais pourquoi veut-elle ce camion ?

Du point de vue de Léonie, 20 mois : **elle a envie d'imiter Alexandre**

Cette soif de connaissance et d'exploration est présente chez tous les enfants, Léonie n'en fait pas exception. La vue du camion en mouvement est très attractive pour son cerveau, bien plus que les objets inanimés posés au sol.

Il n'est pas le seul à être manipulé dans la salle ! L'objet n'est pas le seul élément à prendre en compte : les actions, que fait Alexandre avec, sont très intéressantes ! Or, pour pouvoir les comprendre, Léonie a besoin de les reproduire à l'identique : il lui faut donc un camion bleu. À cet âge, la conscience de l'autre est en pleine construction et cela demande du temps. L'imitation est une première étape dans ce processus, car imiter l'Autre dans ses actions va permettre à un enfant de mieux le comprendre et progressivement de s'identifier à lui. Mais s'imiter, c'est d'abord avoir le même matériel pour réaliser les mêmes actions.



Quand un enfant ne trouve pas ce dont il a besoin, il mobilisera toute son énergie dans cette recherche... même si le matériel tant désiré est déjà dans la main d'un autre. Pour Léonie, attendre pour reproduire ce qu'elle perçoit est compliqué... Son immaturité cérébrale l'empêche de différer son envie et de prendre en compte le fait qu'Alexandre n'a pas fini de jouer. Elle n'a pas encore acquis la conscience de l'autre et priorise ses propres besoins. Son pleur est un appel envoyé à Hélène pour exprimer sa frustration.

Du point de vue d'Hélène, la professionnelle :

Elle veut répondre vite à la frustration de Léonie. Une dispute de jeux est une chose récurrente en crèche et cela conduit notre cerveau à considérer cette situation comme simple et connue. Il va donc se brancher en mode « automatique ». Nous utilisons ce mode régulièrement comme lorsque nous conduisons pour aller au travail. Son avantage est sa rapidité de réaction : Hélène perçoit la frustration de Léonie et peut y répondre sans tarder. Cependant, l'inconvénient de ce type de réponse est que notre comportement ne sera pas forcément adapté à la situation, il la simplifie un peu trop ! La frustration de Léonie est provoquée par son envie d'avoir le camion ; pour mettre fin à sa frustration, il faut qu'elle le récupère... Alexandre joue avec le camion depuis longtemps, il peut donc le donner ! Hé oui, nous sommes victimes de notre cerveau et de ses réponses automatiques !

Pourtant, dans cette situation, le plus important pour Léonie n'est pas d'avoir le camion, mais d'être entendue par l'adulte ! Elle a besoin d'Hélène pour apprendre à gérer sa frustration et pouvoir patienter... ou passer à autre chose ! Pour différer une envie, rien de mieux que de se changer les idées. En raison de son immaturité, Léonie ne peut le faire seule, c'est pourquoi Hélène doit l'accompagner dans cette démarche. Elle peut détourner son attention vers un autre objet qui génère les mêmes actions comme des camions ou voitures, ou jouer avec elle. Il ne s'agit pas de fuir la situation, mais de donner les clés à Léonie pour apprendre à se contrôler, à patienter. Penser à autre chose nous aide au quotidien pour notre gestion émotionnelle !



Du point de vue de la pratique : à 20 mois on ne partage pas, prévoir des jouets identiques

À vingt mois, les enfants n'arrivent pas à partager, ni même jouer ensemble avec le même objet. En demandant aux enfants de se partager les jeux, nous prenons le problème à l'envers : c'est la collectivité qui doit s'adapter au développement de l'enfant, pas l'inverse ! À un âge où le besoin d'imitation est incontournable pour comprendre le monde qui l'entoure, la possibilité d'avoir des jeux identiques représente une véritable nécessité. En proposant plusieurs exemplaires du même objet, les enfants vont avoir le matériel nécessaire pour s'imiter et se comprendre. Un grand nombre d'interactions négatives vont disparaître au profit de rencontres positives structurantes dans cette période de découverte de l'Autre.

HIRT Johanna Formatrice et consultante Petite Enfance, Planète Péda - PUBLIÉ LE 29 janvier 2019 - MIS À JOUR LE 04 juin 2021